

# Etude du Triton ponctué en vallée de la Loire

## Maine-et-Loire

8 Mars 2019 – Chalonnes-sur-Loire



# L'étude d'un amphibien au sein de la vallée de la Loire

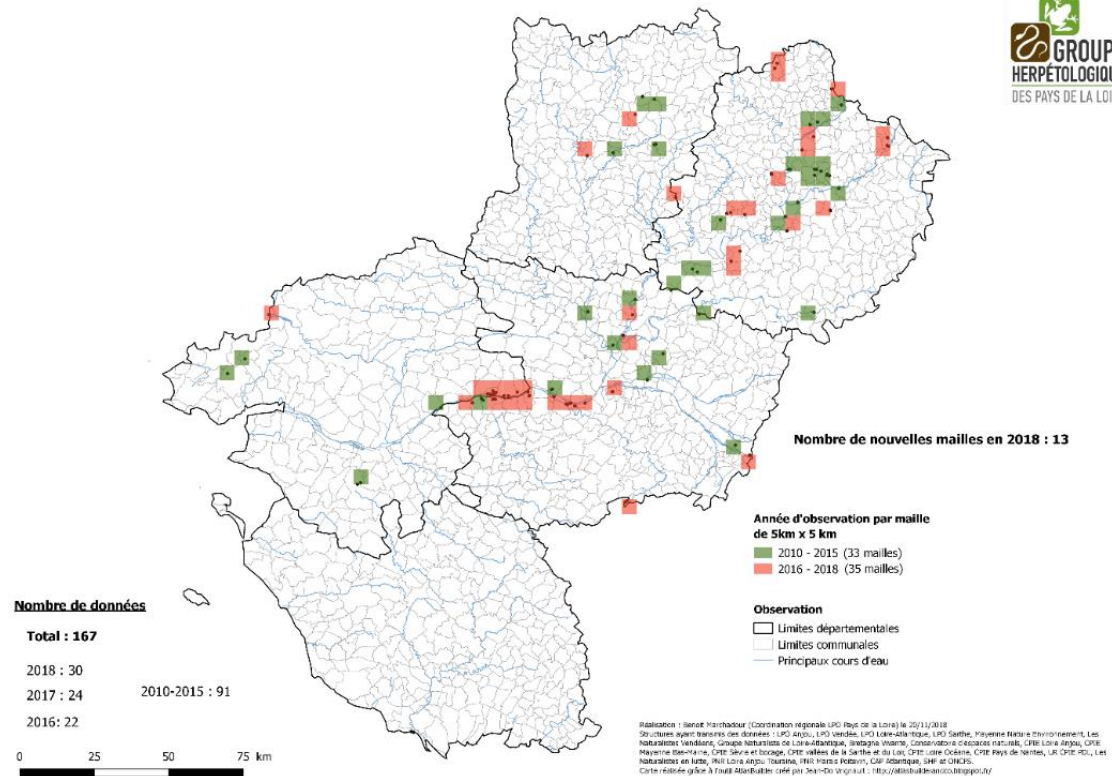


- De nombreux enjeux autour de la vallée : économiques, touristiques, paysagers, biodiversité
- Un paysage façonné de la main de l'Homme
- Une mosaïque d'habitats directement liée aux pratiques agricoles
- Des milieux aquatiques omniprésents



# Une espèce menacée mais mal connue en Maine et Loire

- Limite d'aire de répartition
- Une espèce remarquable et patrimoniale :
  - Quasi-menacée au niveau National,
  - Prioritaire au niveau régional.
- Autrefois commun, semble en régression
- Caractéristique des milieux aquatiques ligériens



# Le projet

- Une étude spécifique pour :
  - Améliorer les connaissances sur la répartition locale
  - Comprendre et caractériser les facteurs influençant la présence de l'espèce
- Un financement de la DREAL Pays de la Loire, une demande complémentaire au titre des ENS



# Les secteurs



# Méthodologie spécifique

- 6 mares/secteur
- Une autorisation de capture nécessaire

- Deux à trois sessions de capture par mare de Fin Mars à début Juin



# Contact des exploitants et propriétaires

- Un courrier conjoint Chambre d'agriculture – CPIE Loire Anjou
- Une carte des secteurs concernées
- Un contact pour disposer d'informations supplémentaires ou refus de mise en place de la démarche :

Dorian ANGOT

[d-angot@cpieloireanjou.fr](mailto:d-angot@cpieloireanjou.fr)

06.35.81.37. 29



# Planification

- Un projet sur trois ans
- Un retour auprès des exploitants prévu en 2020



	2019	2020	2021
Etude de terrain	X		
Analyse et synthèse	X		
Retours et valorisation du projet		X	X



# MERCI POUR VOTRE ATTENTION

## **CPIE Loire Anjou**

Rue Robert Schuman – La Loge  
Beaupréau

49600 Beaupréau-en-Mauges

Tél. 06.35.81.37.29

Courriel : [d-angot@cpieloireanjou.fr](mailto:d-angot@cpieloireanjou.fr)

[www.cpieloireanjou.fr](http://www.cpieloireanjou.fr)

