

Rencontres des Naturalistes et des Gestionnaires d'espaces naturels des Pays de la Loire



ATELIER A :

DES PARTENARIATS ENTRE COLLECTIVITÉS ET GESTIONNAIRES,
POUR UNE INTÉGRATION TERRITORIALE DES ESPACES PROTÉGÉS

UNE GESTION INTÉGRÉE DES MILIEUX NATURELS DE LA COMMUNAUTÉ DE COMMUNES OCÉAN-MARAIS DE MONTS AVEC LE CONTRAT NATURE

Intervenants : Jean-Guy ROBIN (Communauté de communes Océan-Marais de Monts)
Mickaël RICORDEL (ONF)

Une gestion intégrée des milieux naturels de la communauté de communes océan-marais de monts avec le contrat nature

1. La Communauté de Communes Océan-marais de Monts
2. L'Office National des Forêts
3. Le territoire de travail le Pays de Monts
4. Un document contractuel : la convention cadre
5. Le Contrat Nature Régional
6. Action 1 : Hauts de plage
7. Action 2 : Dune grise
8. Action 3 : Mares dunaires
9. Les clés supposées de la réussite

La Communauté de Communes Océan-marais de Monts

Intercommunalité littorale : 5 communes

18 500 Hectares

19 023 Habitants

12 500 Hectares de marais

2 200 Hectares de forêt et de dunes

25 Km de cote (plages sableuses/digues)

Economie : Le tourisme

Les plages de monts ont une capacité d'accueil totale estimée à 70 000 personnes (étude SAGE /SCE)



L'Office National des Forêts en Pays de la Loire

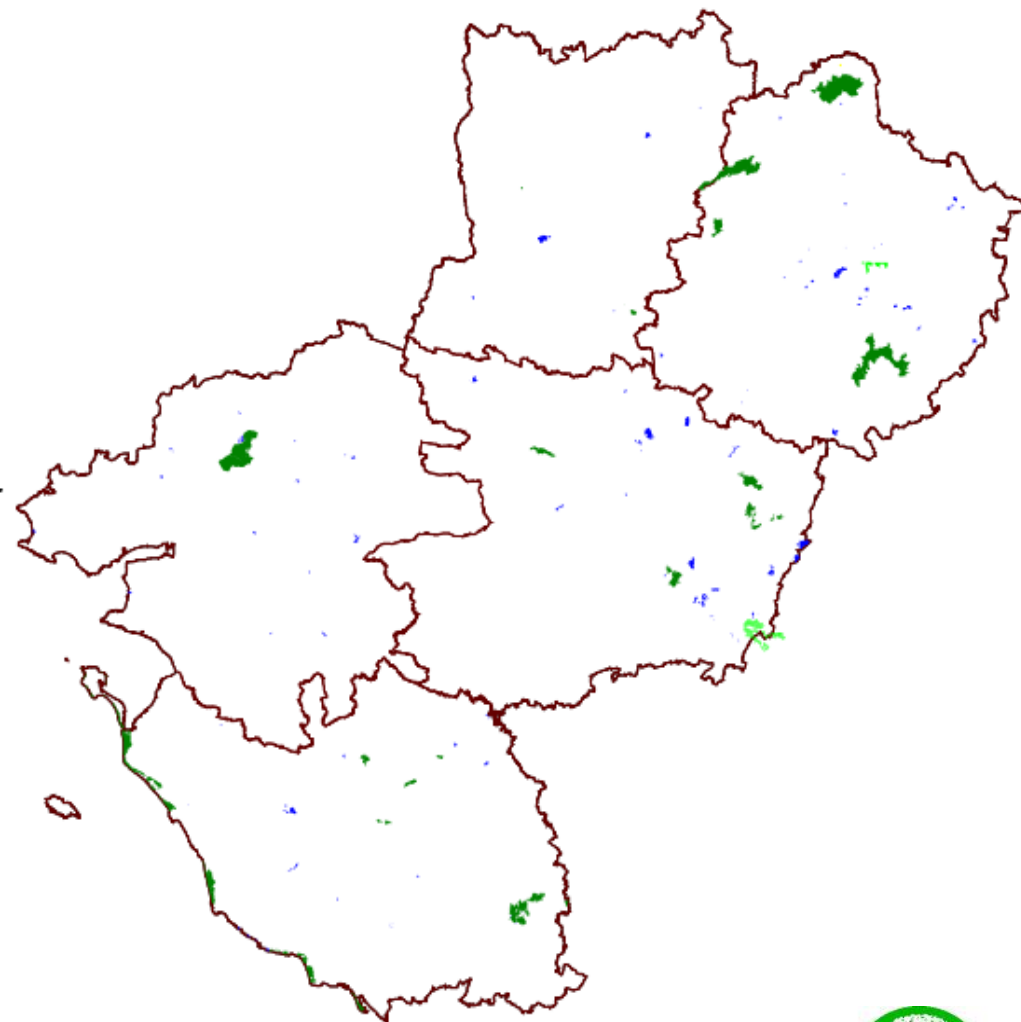
L'Agence régionale ONF des Pays de la Loire :

40 400 Hectares de forêts gérées dont

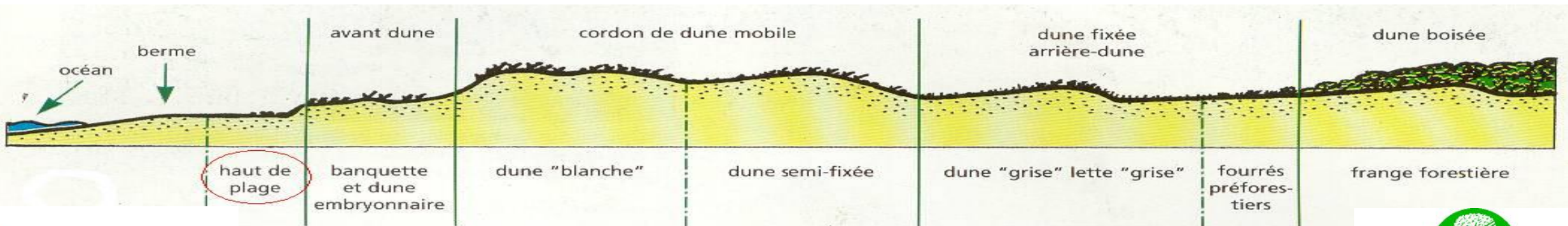
- - 34 750 Hectares de forêts domaniales et assimilés
- - 5 650 Hectares d'autres forêts bénéficiant du régime forestier (communes, départements, région, Conservatoire du littoral...)

Les forêts du littoral couvrent 85 Km de côte
(essentiellement en contexte sableux)

Partenaire de l'Observatoire du Littoral Pays de Monts



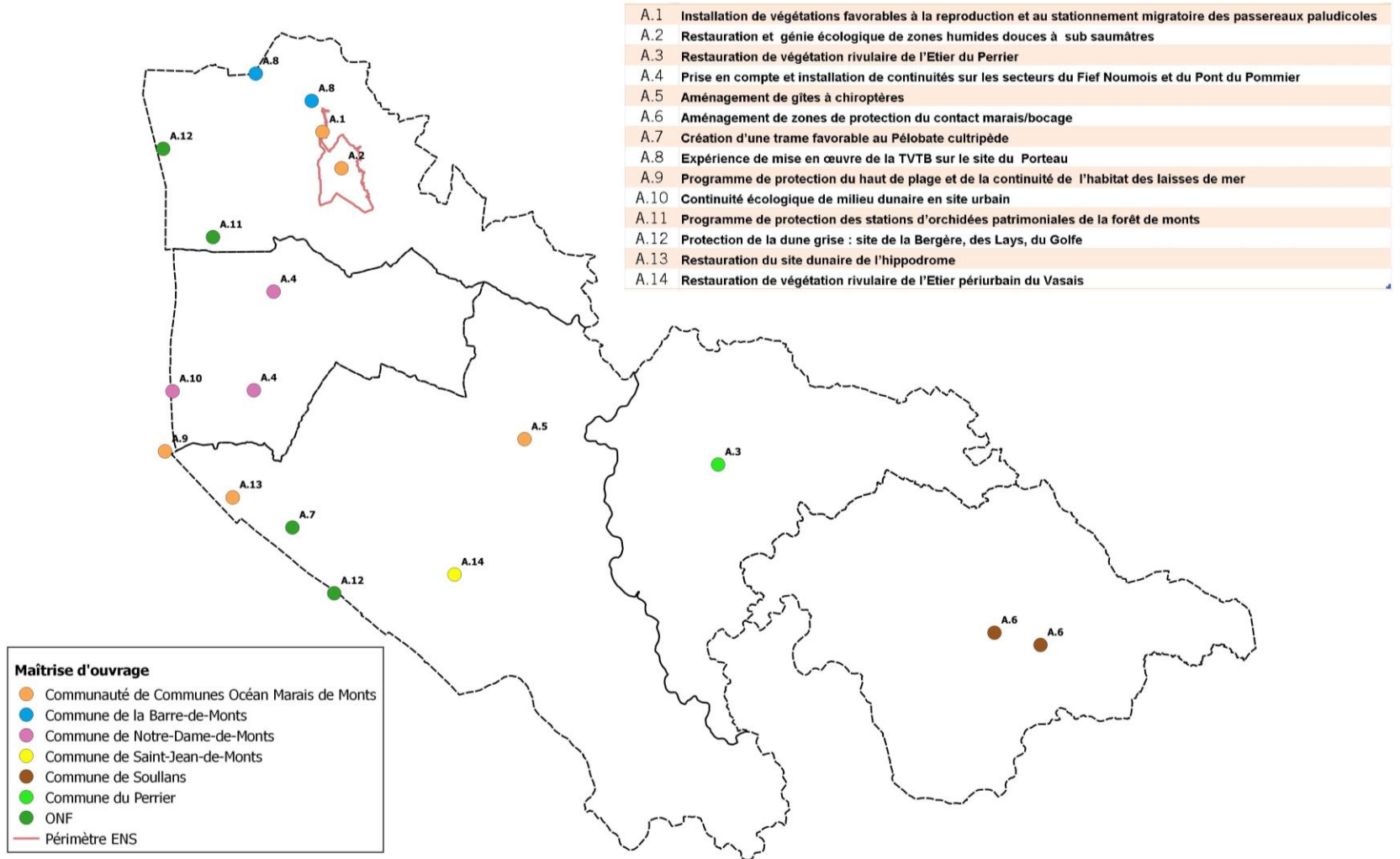
Le territoire de travail Océan-Marais de Monts



Un document contractuel : la convention cadre

- 1 - Pérenniser les aménagements existants en forêt domaniale
- 2 - Sensibiliser le public
- 3 - Développer l'offre touristique en forêt des Pays de Monts
- 4 - Protéger le milieu naturel
- 5 - Amélioration des connaissances et partage de données : OLPM

Le Contrat Nature Régional



Action 1 : Hauts de plage



Action 2 : Dune grise



Conception et réalisation : DURAND Aurélie, IGARUN, 2011
Sources : Photographies aériennes de 1971 IGN et Orthophotographies de 2009 IGN

 Strate arborée et arbustive

Illustration 17 : Influence de la canalisation des flux touristiques au niveau du parking de la plage du Pont d'Yeu sur l'évolution entre 1971 et 2009 de l'occupation du sol de la dune (Durand, IGARUN-ONF, 2011)

Action 3 : Mares dunaires



2 îlots de mares « positives »

Action 3 : Mares dunaires



Estimation de la
taille de population :
inconnue (20 à 40
pélobates par sortie)
Très difficile sur le golf,
faisable à proximité de
l'hippodrome

Autre indicateur : Pop-
Amphibiens

N° mare	2010	2011	2012	2013	2014	2015	
51-1	X	X					33%
54-1	X	X	X	X			67%
54-2							0%
59-2	X		X				33%
59-3	X	X			X		50%
59-1							0%
58-2							0%
58-1							0%
60-1	X	X	X	X	X	X	100%
61-3				X	X		33%
61-1	X			X			33%
61-2	X				X	X	50%
62-2					X	X	33%
62-1	X			X		X	50%



Action 3 : Mares dunaires



Action 3 : Mares dunaires



Action 3 : Mares dunaires

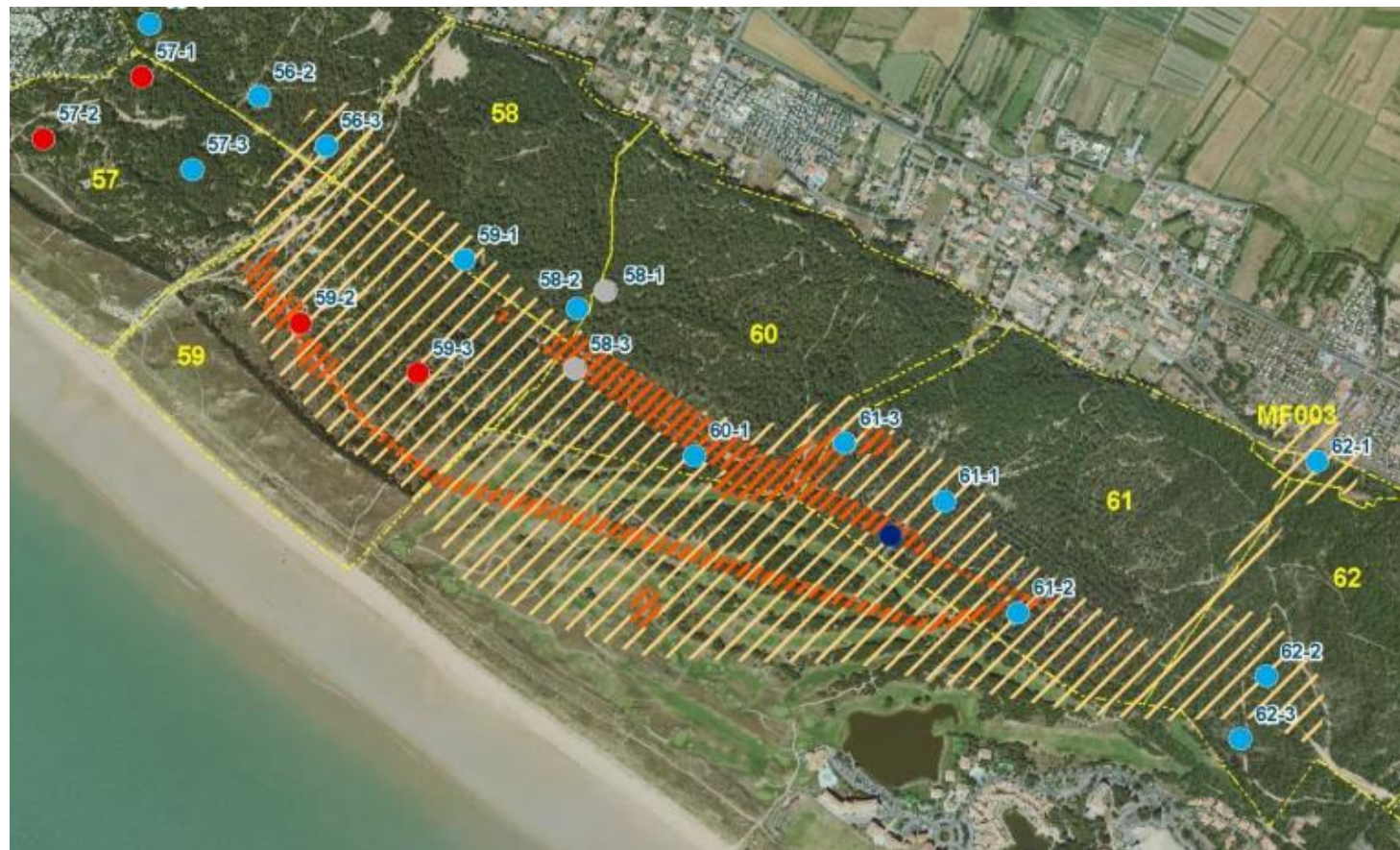


Prévisions d'interventions

- Ne pas intervenir
- Travaux préconisés
- Typologie à définir
- Propositions de nouvelles mares

Focus sur le Pélobate

- ▨ Observations récentes
- ▨ Présence potentielle
- ▨ Parcelle



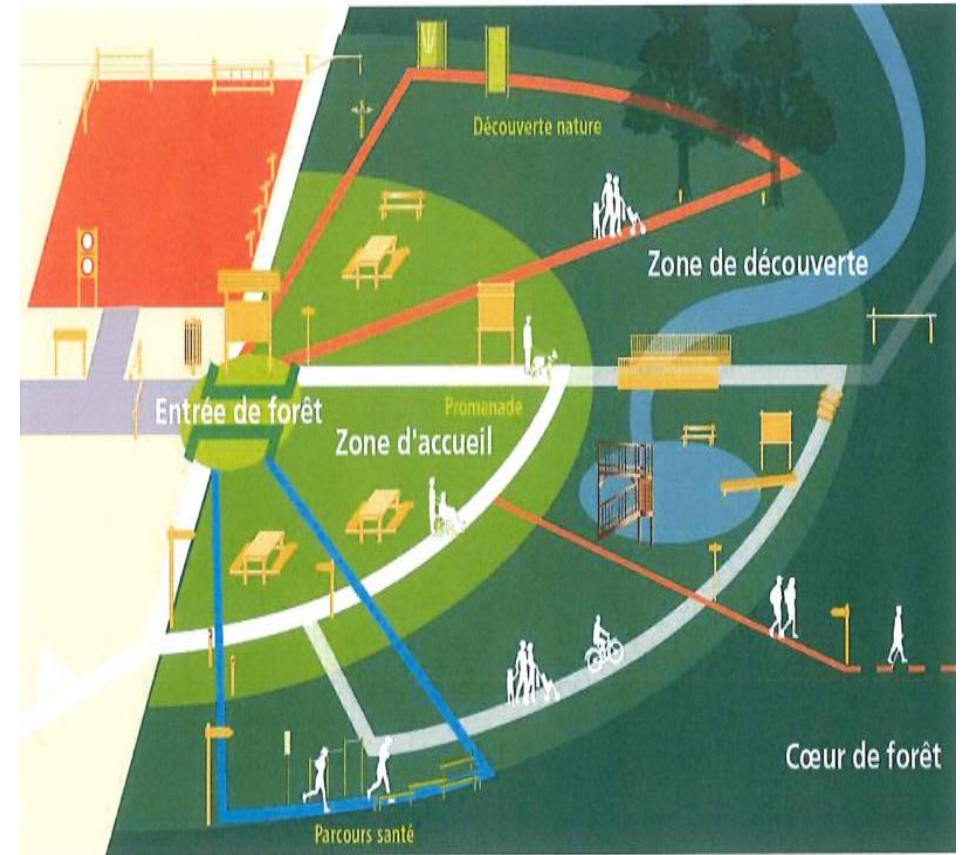
Les clés supposées de la réussite

L IMPLICATION

LE RESPECT DES REGLES

LA CONCERTATION

L ' ADHESION DES PARTENAIRES



MERCI.....

