



Rencontres des Naturalistes et des Gestionnaires d'espaces naturels des Pays de la Loire



AGIR pour la
BIODIVERSITÉ
PAYS DE LA LOIRE



ATELIER A :

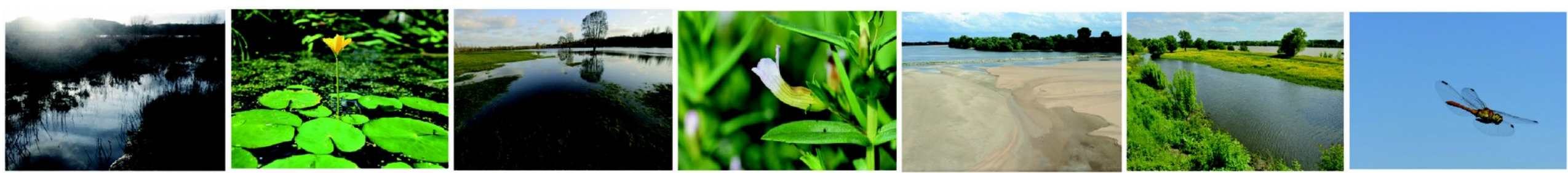
DES PARTENARIATS ENTRE COLLECTIVITÉS ET GESTIONNAIRES,
POUR UNE INTÉGRATION TERRITORIALE DES ESPACES PROTÉGÉS

MAÎTRISE ET GESTION D'ESPACES NATURELS AGRICOLES EN PÉRIURBAIN ET LITTORAL, EXEMPLE À NANTES, À L'ÎLE D'YEU ET AUX SABLES D'OLONNE



Pays de la Loire

Intervenants : Tanguy MARTIN (Terre de Liens Pays de la Loire)
Mathilde BARRÉ (Terres Fert'île, Île d'Yeu – Comité de Développement de l'Agriculture, pôle économique)

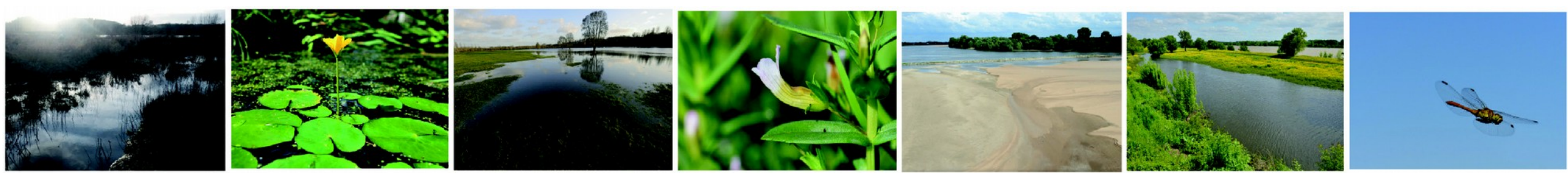


Terre de Liens Pays de la Loire

Association régionale, elle vise à relier entre elles et soutenir les initiatives collectives d'acquisition et de gestion du foncier agricole afin d'encourager la création d'activités rurales écologiquement responsables et socialement solidaires.

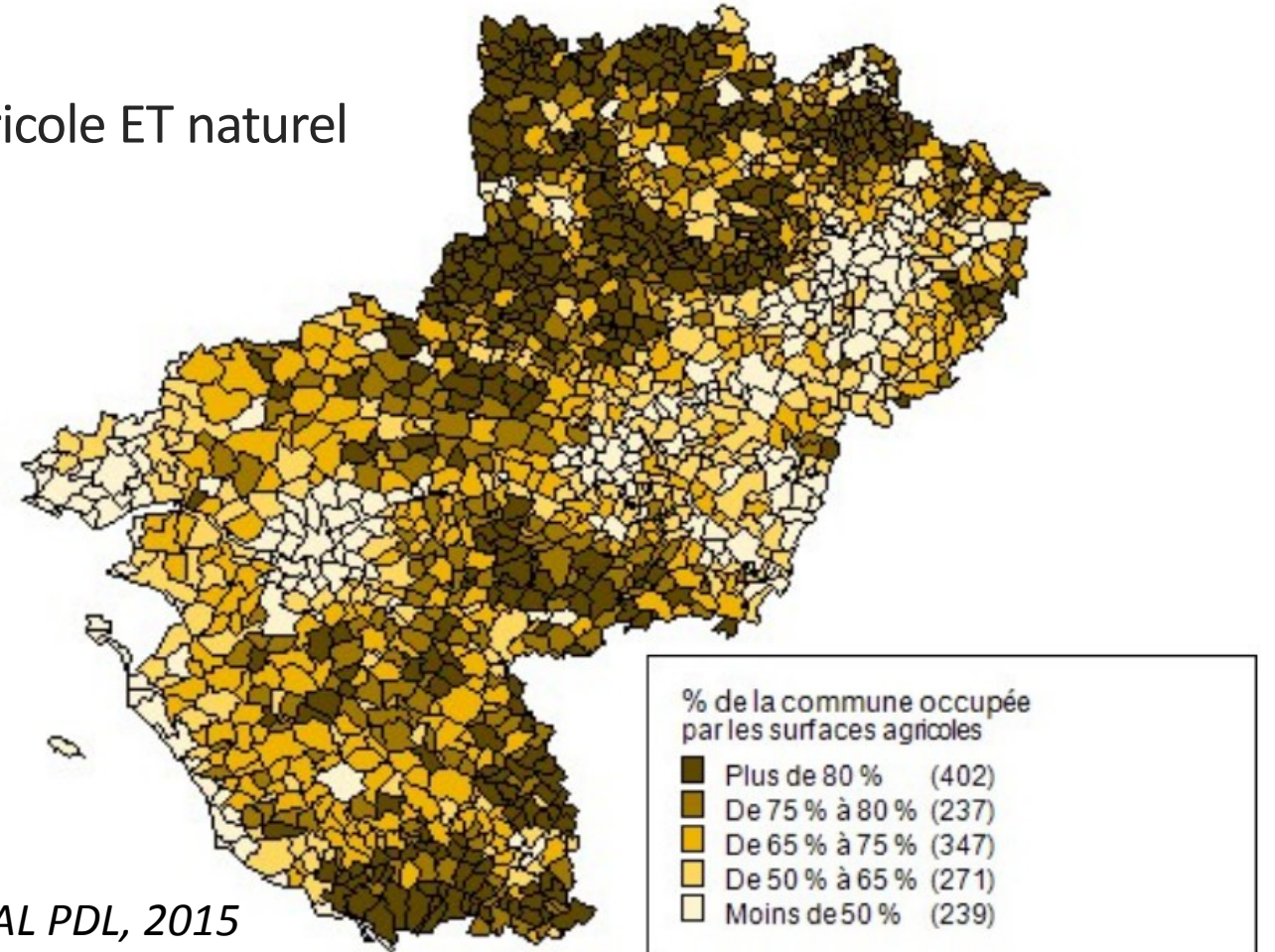
Collectif agricole de l'Île d'Yeu

Association regroupant des paysans et des « mangeurs » impliqués dans la promotion et le développement d'une agriculture écologique sur l'île d'Yeu.

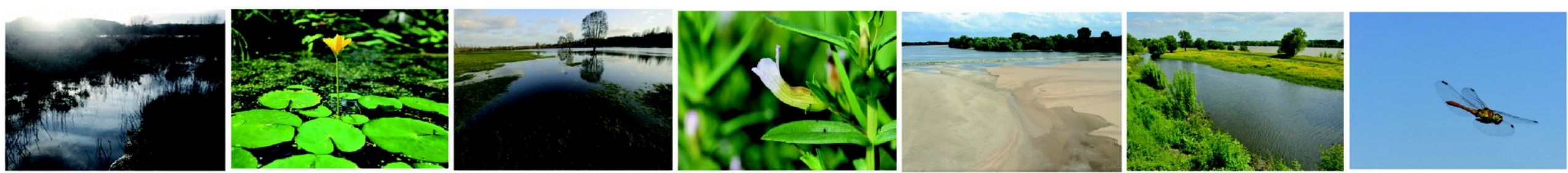


Principes communs d'action

- multifonctionnalité et multiusage de l'espace agricole ET naturel
- accompagnement des acteurs vers l'autonomie
- dialogue territorial / processus participatif



DREAL PDL, 2015

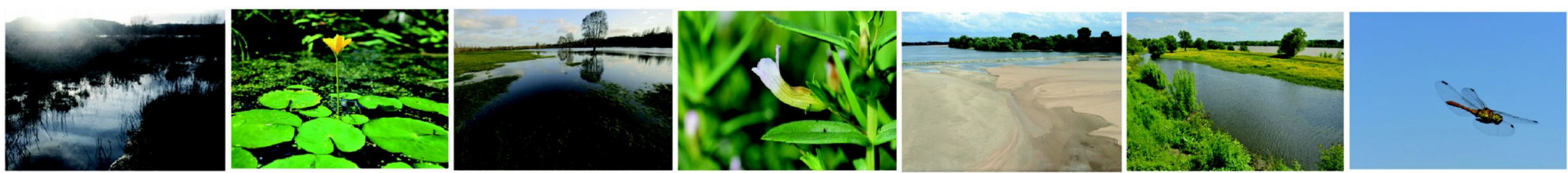


Enjeux et débats autour des friches agricoles

Une friche est une terre qui n'est plus cultivée, qui n'est pas entretenue et qui est progressivement reconquise par des espèces végétales endémiques ou "importées". L'écosystème évolue et, à long terme, la réouverture des milieux et la mise en culture sont de plus en plus difficiles et coûteuses.

Après l'abandon des cultures et de l'élevage, on assiste à l'homogénéisation et à l'uniformisation des paysages au détriment de la diversité. Les cônes de vue sont appauvris, la mosaïque de prairies et de haies disparaît.

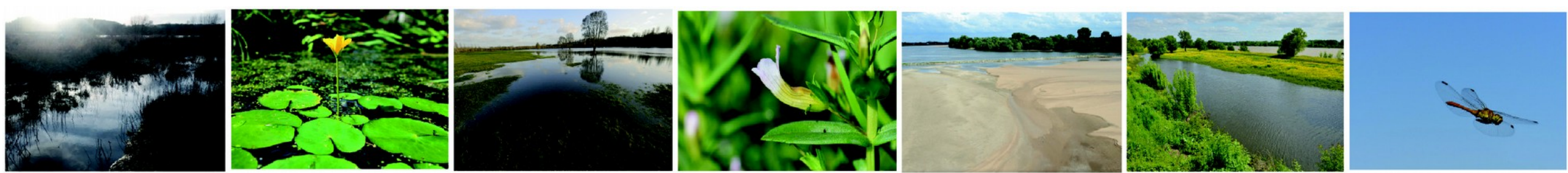
- Espace naturel ou artificialisé ?
- Ensauvagement ou réservoir d'espèce invasive voire même d'urbanisme ?
- Préservation face à une agriculture chimique et industrielle ou limite au développement d'une agroécologie ?



Enjeux et débats autour des friches agricoles



Friches de l'Aubraie, Les Sables d'Olonne, LPO 85, 2016



Sortir par le haut grâce au dialogue territorial

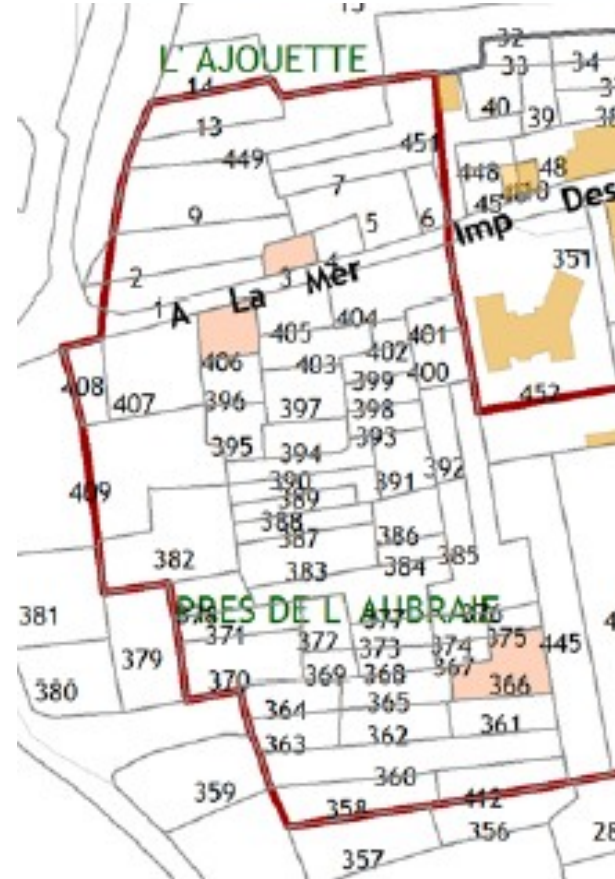


Réunion publique et atelier participatif Île d'Yeu, TDL PDL, 2015



Éléments de méthodologie

- 1 Identifier et caractériser les milieux où intervenir
- 2 Identifier, contacter et convaincre les propriétaires
- 3 Mobiliser les acteurs et habitants du territoire
- 4 Trouver des paysans / gestionnaires d'espace naturel et les accompagner
- 5 Faire la mise en relation, proposer des solutions de location et de vente
- 6 Accompagner le défrichage



Parcelle Les Sables d'Olonne / défrichage à Bouaye, TDL PDL / Aires



Merci de votre attention

Mathilde Barré

Chargée de mission Terres Fert'île, Ile d'Yeu

Comité de Développement de l'Agriculture, Pôle Economique

terres-fert-ile@laposte.net - 07 69 77 90 32

Tanguy MARTIN

Médiateur foncier

Terre de Liens Pays de la Loire

t.martin@terredeliens.org - 06.42.68.97.31



Pays de la Loire