

La nature est dans le pré !

Elevage et gestion des
milieux naturels



1^{er} Forum des gestionnaire d'espaces
naturels des Pays de la Loire





Techniques de restauration par le pâturage: Retours d'expériences

*Laurent Bourcier, éleveur
Odile Chancerelle, Chambre d'Agriculture 49*



LOIRE ANJOU





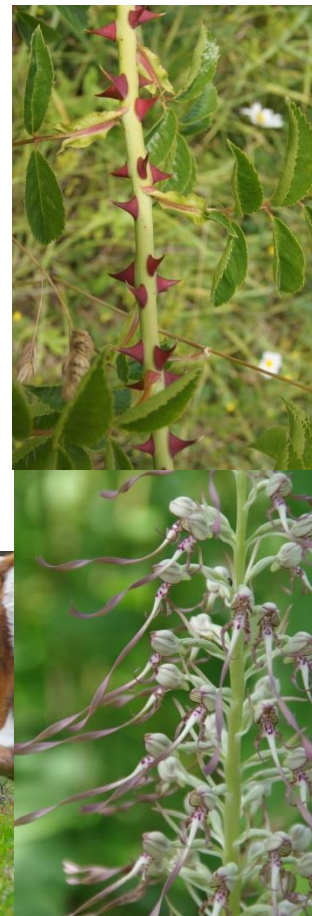
LOIRE ANJOU

Techniques de restauration par le pâturage: Retours d'expériences



Sommaire

- Les préalables
- Des retours d'expériences
- Des enseignements





LOIRE ANJOU

Les préalables



L'HISTOIRE

- La parcelle/l'exploitation/le territoire
- L'existant, les enjeux, les causes

LA RÉOUVERTURE D'UNE PARCELLE

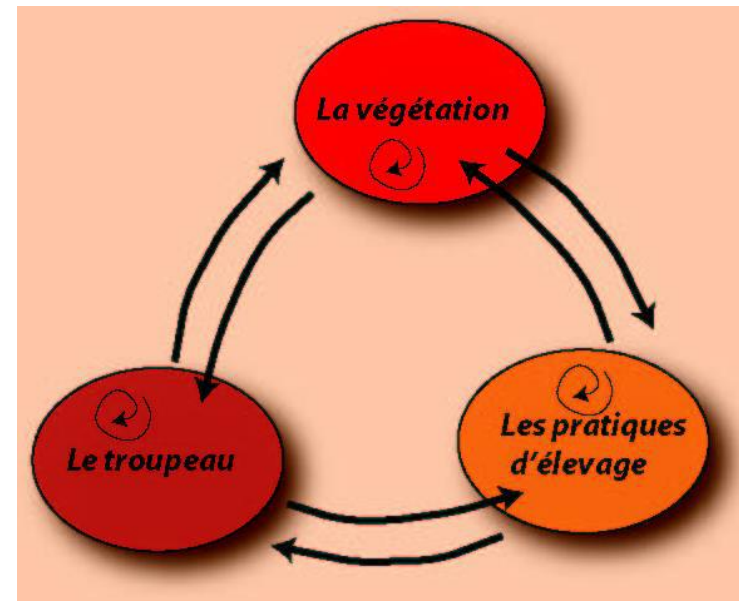
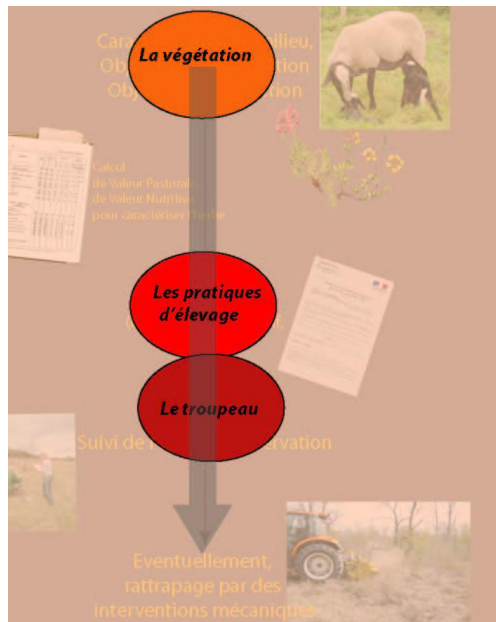
- Le projet
- Les repères



Milieux prairiaux : des systèmes complexes

L'habitude est de partir de la caractérisation du milieu et de la végétation qui dicte les usages possibles

En fait les interactions sont permanentes et chacun interfère dans le fonctionnement des 2 autres



Complexes et non complètement prévisibles !



L'histoire



Nécessité de remettre la parcelle dans son contexte

- **Connaitre la parcelle à réouvrir**
 - Dans l'exploitation, son histoire? quel intérêt a-t-elle?
 - Dans le système fourrager, quelle place ? Pour qui?
 - Pour le territoire, fait-elle partie d'une zone particulière?
- **Comprendre par l'observation sa situation**
 - Localiser les secteurs à risques
 - Définir la dynamique des ligneux: les espèces? Leurs vigueurs? Leurs stades?
 - Repérer l'impact du pâturage si un troupeau est présent: fréquentation? Traces de passage ou non? De consommation?





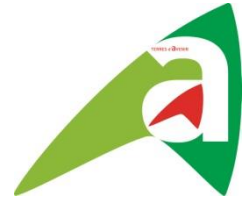
La réouverture d'une parcelle (1)



Déterminer les objectifs de réouverture

- **Poser les objectifs pour la parcelle**
 - Quelle sera sa destination à 5 ans? Quelle progression de réouverture? Pour quels animaux?
- **Préparer le projet**
 - Calendrier des travaux sur les zones à réouvrir:
 - ✓ pose de clôture, point d'abreuvement, etc.
 - ✓ Intervention mécanique pour la circulation des animaux et l'accès de zones, pour rendre les broussailles consommables
 - Quel troupeau a les compétences pour consommer la végétation présente
 - Quels sont les critères d'entrée et de sortie de parcelle?





Repérer les dynamiques de végétation et les réponses au pâturage



- Des dynamiques variables qui peuvent être importantes et rapides
 - Occupation de l'espace soit en multipliant le nombre, soit en développant leur aptitude à la compétition, soit les deux!
- Stratégies des plantes
 - Stratégie d'évitement du pâturage
 - ✓ Les arbres poussent en hauteur, les espèces herbacées avec rhizomes changent de sites, les plantes en rosette et avec des poils se plaquent au sol.
 - Stratégie de tolérance au pâturage
 - ✓ Les graminées remobilisent leurs réserves pour de nouvelles talles, certains ligneux ont une croissance rapide après pâturage
 - Les réponses aux interventions sont différentes
 - ✓ Le gyrobroyage provoquent des rejets de racines chez beaucoup d'épineux, la présence d'épines plus nombreuses et plus piquantes

AU MAZUREAU

- Evoluer vers un système herbager toute l'année

CHATEAUPANNE

- Richesses naturelles de milieux secs et paturage

LE PETIT GRÉSIGNÉ

- En complément des bovins

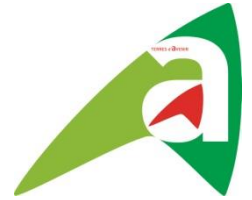




LOIRE ANJOU

Le Mazureau

Evoluer vers un système herbager toute l'année



Laurent Bourcier
Chaufefonds sur Layon
25 ha
Brebis et engraissement de veaux



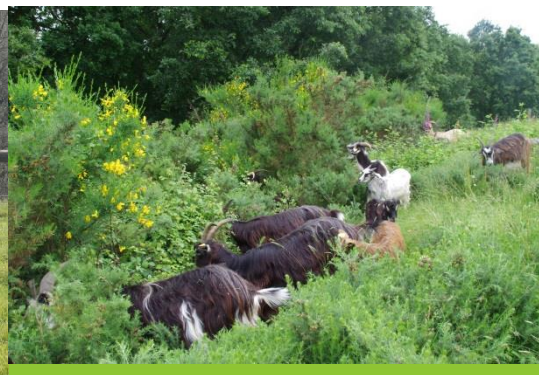
2013

- changement de système pour mieux utiliser les prairies par le pâturage
- Choix brebis écossaise Mule pour plein air intégral et agneaux à l'herbe

2015/2016

- Réouverture de 3 ha en coteaux 60% de recouvrement : prunellier, ajonc, ronce et robiniers, fougère

Choix d'une action complémentaire animaux et matériel

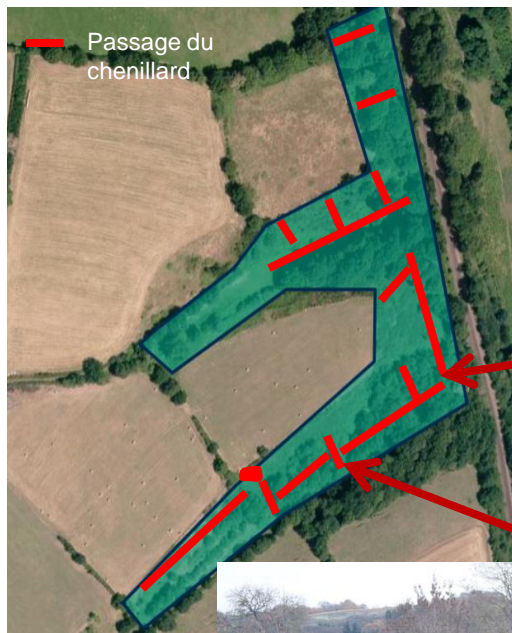




LOIRE ANJOU

Le Mazureau

Evoluer vers un système herbager toute l'année



Un sous-bois plus accessible



Des coteaux précoces





LOIRE ANJOU

Chateaupanne

Richesses naturelles et carrière



Carrière d'extraction de roche massive

- 4 ha de parcelles d'une grande richesse floristique, ayant déjà eu des entretiens mécaniques ou manuels
- 2015/2016 : Remise en pâturage des parcelles



Débroussaillage total



Débroussaillage par les animaux et minimum de mécanique



LOIRE ANJOU

Chateaupanne

Richesses naturelles et carrière



En plein, débroussaillage manuel

- Réaction de défense forte des végétations



Résultat contraire aux attentes!



- Paturage par des brebis, impact sur les ligneux malgré tout et problème de pieds des animaux



- Passage du chenillard par bande pour améliorer le cheminement et le confort des brebis



Au final, moins efficace et nécessite plus de temps pour réussir

Le Petit Grésigné

En complément des bovins



Vincent Marchand
32 ha de coteau sur Chalennes/ Loire
Vaches allaitantes et maraichage



Un coteau escarpé avec

- des affleurements rocheux : auparavant intervention manuelle,
- un développement des ronciers et ajoncs peu consommés par les bovins

Intervention de chèvres débroussailleuses de race Pyrénéenne = efficacité

Permet de limiter le développement et de rajeunir les ligneux





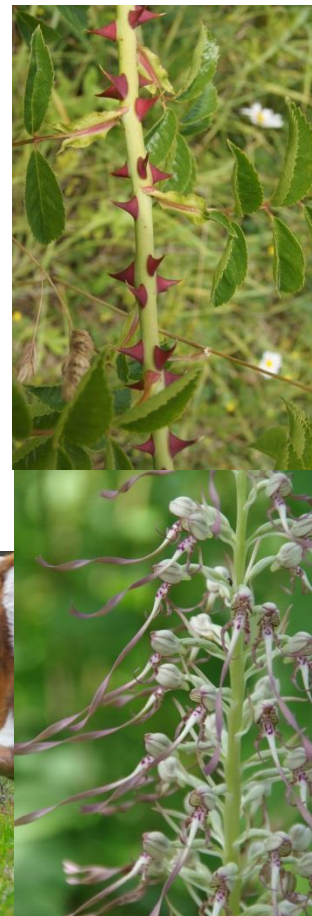
LOIRE ANJOU

Techniques de restauration par le pâturage: Retours d'expériences



ENSEIGNEMENTS

- La préparation
- La mise en œuvre





La préparation



Bien repérer la situation

- Relever les pratiques préalables et les repères connus
- Observer les parcelles et leurs végétations
 - Choisir les secteurs à réouvrir,
 - Déterminer les objectifs et la place dans la chaîne de pâturage
- Vérifier si son troupeau a les compétences nécessaires
 - Observer la consommation des plantes par les différents lots
 - Organiser la parcelle pour faciliter la consommation (taille, circuit, point de fixation, chargement ...)
 - Organiser les lots pour transmettre les apprentissages
- Si besoin: prévoir des actions préalables
 - Ouverture mécanique pour passages, pose de clôture,
 - Rajeunissement de bosquets par d'autres animaux ou mécaniquement





La mise en œuvre



Suivre les évolutions

- **Observer les végétations et les consommations**
 - Noter les informations de pâturage, de dates de consommation, ...
 - Permet de valider les choix ou de les faire évoluer
- **Observer ses animaux**
 - Comportement, consommation, déplacements, ...
 - État général pour se rassurer
- **Vérifier si les résultats correspondent aux objectifs**
 - Et si nécessaire reprendre la démarche pour revoir les objectifs (sont ils réalistes) ou adapter les pratiques





LOIRE ANJOU

Merci de votre attention



Cette action bénéficie des financements



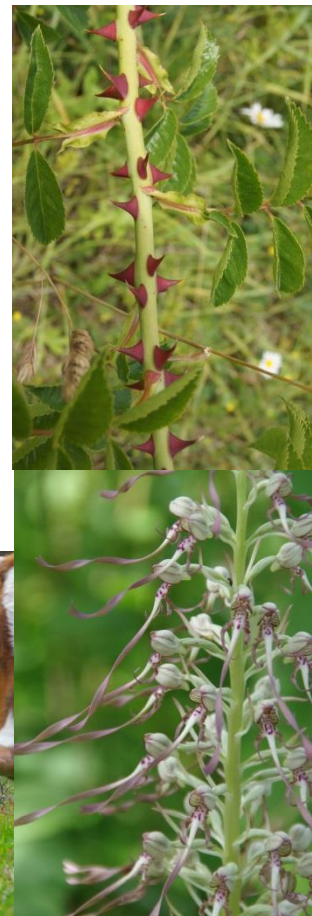
LOIRE ANJOU

contact@cpieloireanjou.fr



AGRICULTURES
& TERRITOIRES
CHAMBRE D'AGRICULTURE
MAINE-ET-LOIRE

accueil@maine-et-loire.chambagri.fr



1^{er} Forum des gestionnaires d'espaces naturels Pays de la Loire – 20/10/16